



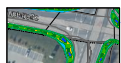
GEMEINDE LANGERWEHE

Umweltbericht zur Neuaufstellung des Flächennutzungsplanes



MASSNAHMENVORSCHLAG M.1: Anlage von Repräsentationsflächen aus Gräsern, Bodendeckern, Stauden und Wildkräuterstreifen

(B + AW)



Attraktive Straßenrabatte und große Freiflächen zu allen Jahreszeiten mit Stauden Gräsern und Wildkräutern als blühende Bänder (770 m²)

(Biotopwert Vorher: 770 Pkt.
Biotopwert Nachher: 3.080 Pkt.
Differenz: + 2.310 Pkt.)

Datum:	Bearbeiter:	Zeichner:	Vermerk:	Index
10.07.2018	Scheller	Thom	Maßnahmenvorschlag, Obstwiese	a
16.10.2018	Scheller	Thom	1. Änderung	b

LANDSCHAFTSPLANUNG-STADTPLANUNG-GARTENARCHITEKTUR PLANUNGSGRUPPE SCHELLER

Projekt: Umweltbericht zur Neuaufstellung des Flächennutzungsplanes der Gemeinde Langerwehe

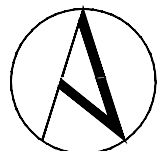
Planinhalt: **Raumempfindlichkeit (M1)**
Suchräume für Ausgleichsmaßnahmen

Projektnummer: 1319-9.M1

Auftraggeber: Gemeinde Langerwehe

Format: DIN A4

Maßstab: 1 : 1.000



Stand: November 2018

LANDSCHAFTSARCHITEKTEN
PLANUNGSGRUPPE
SCHELLER

PLANUNGSGRUPPE
SCHELLER
Dr. Lindemann-Str. 38
41372 Niederkrüchten

Tel.: 0 21 63 - 57 11 744
Fax.: 0 21 63 - 57 11 745
mail@planungsgruppe-scheller.de
www.planungsgruppe-scheller.de

Bestand laut Luftbild (tim-online), Grundlage: HJPlaner

DIESER PLAN WURDE DIGITAL ERSTELLT UND MASCHINELL GEZEICHNET.